



CLT等を用いた 建築物の設計を お手伝いします

西予市社会教育複合施設
設計/新企画設計(株)
施工/戸田・中央綜合共同企業体

CLT等木造建築物設計技術支援窓口について

CLT(Cross Laminated Timber 直交集成板)は、構造躯体として建物を支えると共に、断熱性、遮炎性及び遮音性などの複合的な効果が期待できることに加え、現し使用により「木」の持つ魅力を感じられる木質空間が可能となります。

一方、鉄骨などを使用する既存の工法と比べると、建築事例が非常に少ないために、基本構想の策定などにおける様々な課題がCLT建築物の実現を妨げる大きな要因となっています。

そこで、これらの課題解消を図るため、CLT等、木材を使用する建築物の設計を行う建築士を対象に、専門家派遣による技術支援を行う窓口を創設します。

愛媛県CLT普及協議会 一般社団法人 愛媛県木材協会

〒790-0003

松山市三番町4丁目4-1 愛媛県林業会館3階

<http://ehimeclt.com>

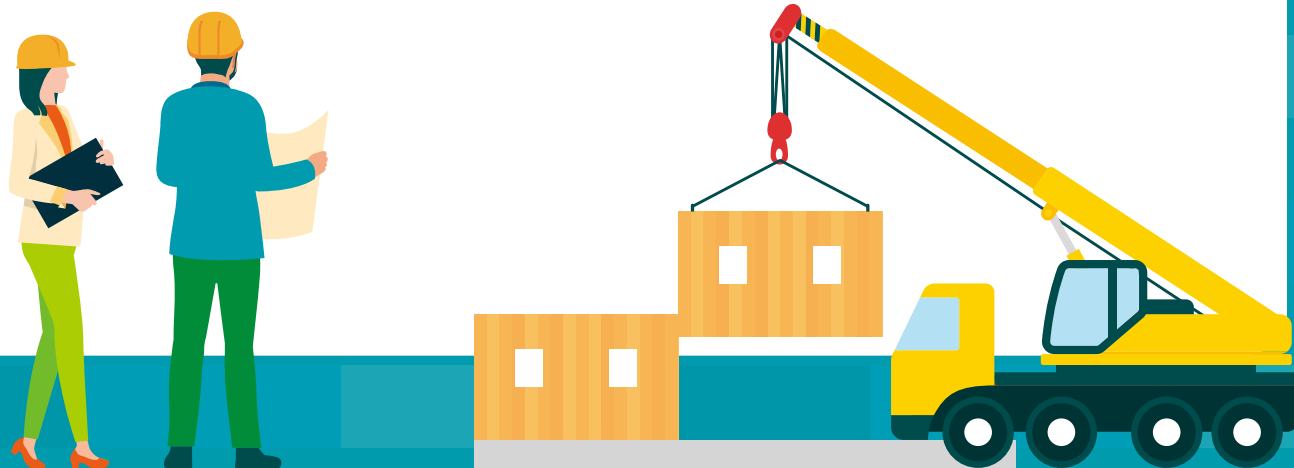
交通機関

【JR松山駅】徒歩約20分

【伊予鉄松山市駅】徒歩約10分

【伊予鉄道市内電車】市役所前下車 徒歩約5分

駐車場有 ※お車で越しの際は一方通行にご注意ください。



CLT等木造建築物 設計技術支援窓口

CLTについて、こんなことが知りたい!



窓口
相談

訪問
相談

電話
相談

専門家
選定

愛媛県委託

愛媛県CLT普及協議会

CLT建築物支援事業 / 公共・民間木造施設設計への助言

ワンストップ相談窓口

TEL 089-948-8973 8:30~17:00
(土・日・祝日除く)

個別面談・技術支援

相談内容に応じて個別指導を依頼

アドバイザー

意匠設計

構造設計

建築構法

防耐火

遮音性能

木質材料

木造建築兼コーディネーター

コーディネーターが相談の内容に応じて専門家を派遣